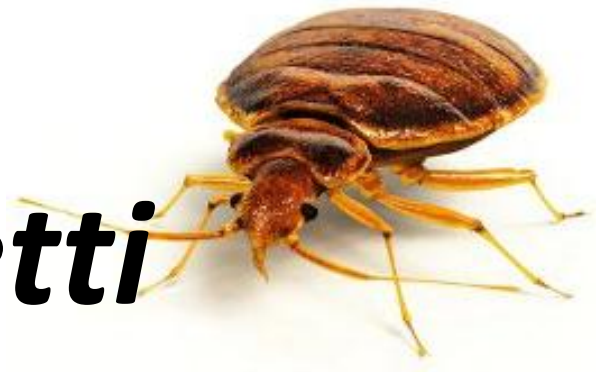


Monitoraggio delle

Cimici dei letti



La cimice dei letti è un insetto ectoparassita ematofago. Come **vampiri** questi insetti succhiano il sangue degli uomini e degli animali.

La cimice dei letti è un insetto gregario ad abitudini notturne che durante il giorno si nasconde dalla luce del sole, formando **aggregazioni di decine, centinaia o migliaia di individui.**



Presentando il dorso schiacciato, tali infestanti sono in grado di strisciare in spazi ristretti e di annidarsi in anfratti o fessure di ogni tipo. Normalmente sono localizzati nei pressi dei luoghi dove sosta l'uomo nelle ore notturne come

**materassi, cuscini, testate dei letti,
bagagli, carta da parati, battiscopa, comodini ...**

Le cimici dei letti comunicano tra di loro mediante dei "feromoni di aggregazione" costituiti da una miscela di 10 molecole chimiche. A differenza del feromone sessuale, quello di aggregazione richiama sia soggetti maschili che femminili ad ogni stadio di sviluppo. Generalmente durante la notte le cimici fuoriescono dai propri nascondigli per pungere **l'uomo che rappresenta il suo ospite d'elezione.**





CIMITRAP

La trappola attrattiva per cimici dei letti

Il sistema **Cimitrap** è nato per il monitoraggio delle cimici dei letti. Il sistema incorpora delle sostanze che **riproducono l'odore della pelle umana**. Le cimici dei letti sono in grado di percepire tali segnali molto velocemente e cominciano a rilasciare il loro feromone di aggregazione, attraendo altre cimici dei letti.



COME SI USA

POSIZIONARE PREFERIBILMENTE N. 2 **CIMITRAP** PER STANZA (UNA IN UN ANGOLO DEL LETTO, AL DI SOTTO DEL MATERASSO, E UNA LUNGO IL BATTISCOPA NELLE VICINANZE DEL LETTO). LE TRAPPOLE DEVONO ESSERE CONTROLLATE OGNI GIORNO DURANTE LE NORMALI OPERAZIONI DI PULIZIA E DURANTE IL CAMBIO DELLE LENZUOLA.

QUANDO UNA **CIMITRAP** CATTURA È NECESSARIO RIMUOVERE LA TRAPPOLA E INFORMARE IMMEDIATAMENTE **SOCHIL VERDE** CHE EFFETTUERÀ UNA ISPEZIONE E GLI EVENTUALI TRATTAMENTI DI CONTROLLO DELLE CIMICI DEI LETTI. DOPO IL TRATTAMENTO, RIPOSIZIONARE LA TRAPPOLA PER CONTINUARE IL MONITORAGGIO. **IL SISTEMA È ATTIVO PER 6 MESI DI MONITORAGGIO PRIMA CHE NECESSITI DI ESSERE SOSTITUITO.**



SOCHIL VERDE S.R.L.

Mosciano Sant'Angelo (TE) - via Manzoni sn - Tel. 085/8071558 | Fax 085/8071658

Filiale Forlì - Via Dragoni n. 80 - Tel 329/0475587

sito web: www.sochilverde.it | e-mail: info@sochilverde.it

